

WinCE 下载说明

深圳华禹 P1312 (WinCE) 核心板, DNW 更新 Image 文件流程:

1. 下载 Eboot.nb0 :

打开 DNW.exe, WinCE 设备与 PC 连接, 包括串口, USB 的连接。开启 WinCE 设备, 如下图, 当出现这个界面时, 按 PC 键盘上 “D”:

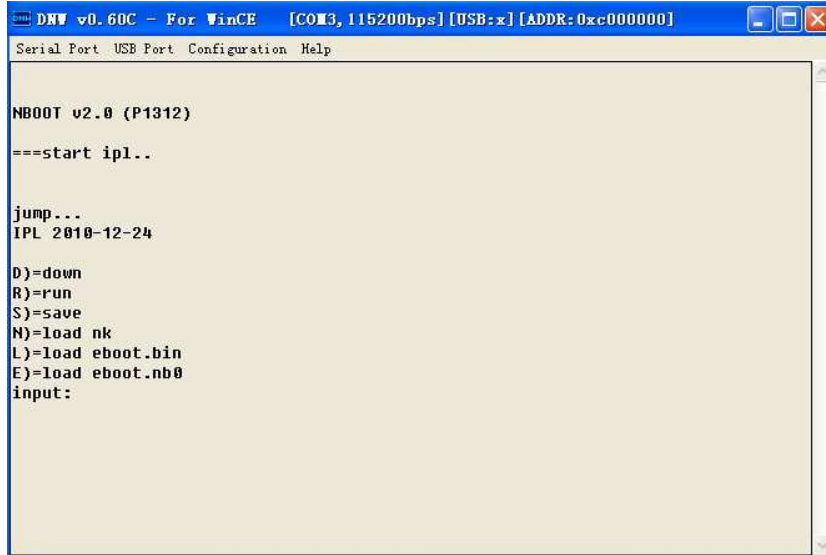


图 1

之后, 点击 “Serial Port --- Transmit”, 如图 2, 在弹出的对话框中选择要下载的 Eboot.nb0, 点击 “打开”, 正常下载如图 3:

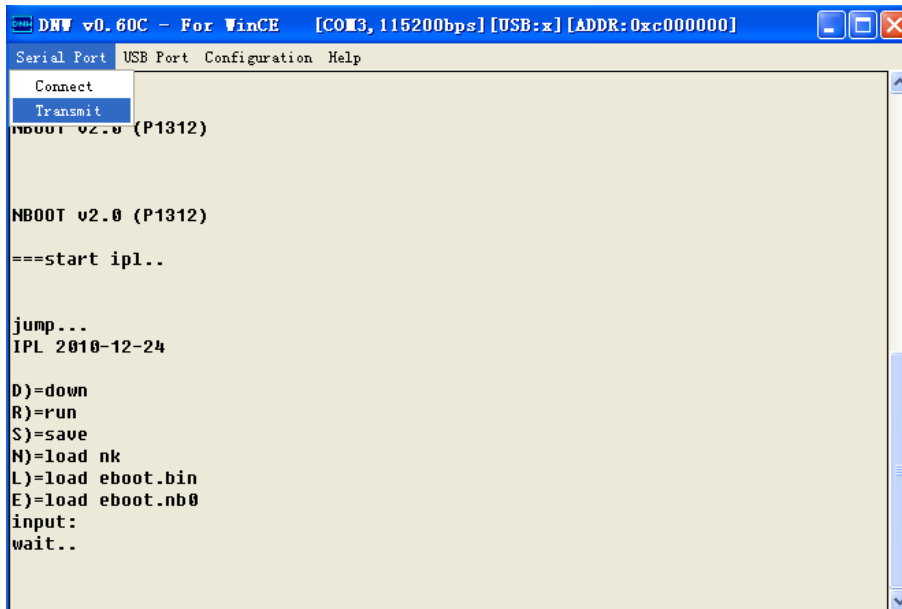


图 2

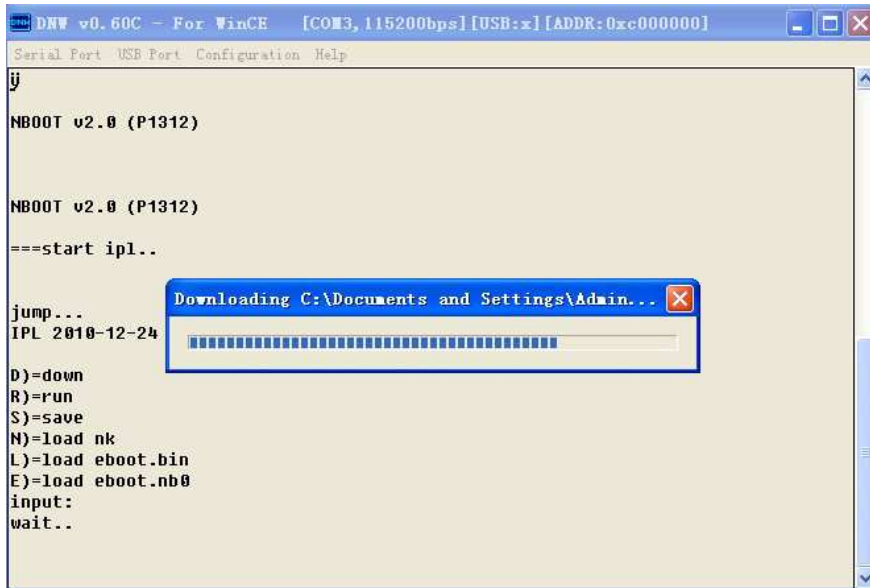


图 3

2. 格式化:

Eboot.nb0 下载完毕出现图 4 界面，按 PC 上“R”键，在稍后的界面按空格键，（这里有个 3 秒或 5 秒的超时等待，如图 5）:

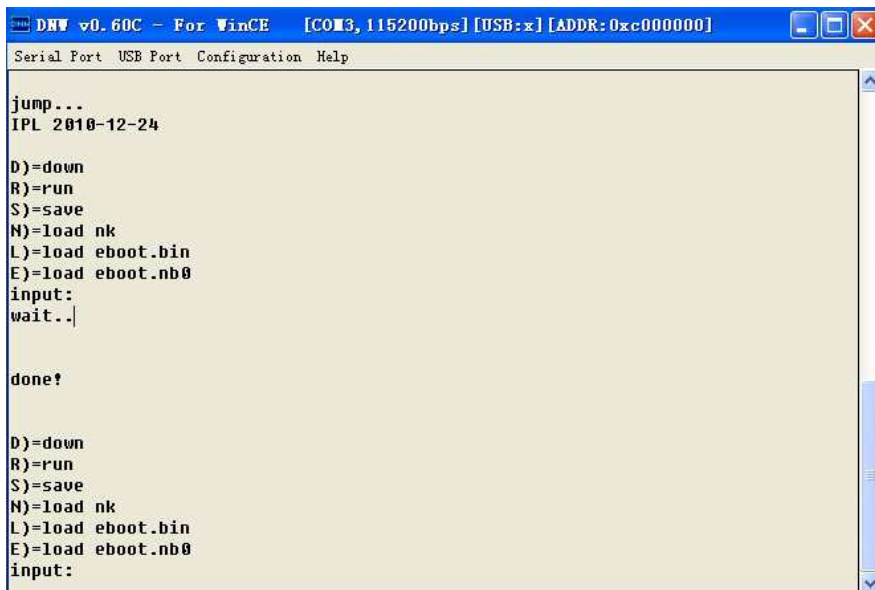


图 4

```
Serial Port USB Port Configuration Help
MID = 0xad, DID = 0x78 4th Cycle : 0xa5
NUMBLOCKS : 1024(0x400), SECTORS PER BLOCK = 256(0x100), BYTES PER SECTOR = 512
(0x200)
wNUM_BLOCKS : 1024 wBLOCK_SIZE : 131072
Searching Image Start Block... Done! Block=7
Press [ENTER] to download image stored on boot media, or [SPACE] to enter boot
monitor.

Initiating image download in 5 seconds.
Ethernet Boot Loader Configuration:

0) IP address: 0.0.0.0
1) Subnet mask: 255.255.255.0
2) DHCP: Disabled
3) Boot delay: 5 seconds
4) Reset to factory default configuration
5) Startup image: DOWNLOAD NEW
6) Program disk image into SmartMedia card: Enabled
7) Program CS8900 MAC address (00:00:00:00:00:00)
8) Kernel Debugger: ENABLED
9) Format Boot Media for BinFS
F) Low-level format the Smart Media card
A) Erase All block.
D) Download image now
L) LAUNCH existing Boot Media image
U) DOWNLOAD image now(USB)
R) Read Configuration
W) Write Configuration Right Now

-----
C) Clean Hive register: FALSE
s) DOWNLOAD nk.bin image from SD card
S) DOWNLOAD eboot.bin image from SD card
M) DOWNLOAD logo.bin image from SD card
N) Print Nand flash.
O) update bios.
G) update logo.
P) power off.
T) Test.

Enter your selection: <RSET>
<RSET>
<RSET>
```

图 5

出现图 5 后，看引导项 6，如果 6 为 6) Program disk image into SmartMedia card: Disabled。则按 PC 上“6”键。再观察引导项 6。

6) Program disk image into SmartMedia card: Enabled 即可。

之后按 PC 上“a”键，格式化过程不到 1 分钟；格式化后按“w”，写入配置到 TOC。

3. 更新 NbootIPL.bin:

正常完成后出现图 6 界面，按 PC 上“O”键，并点击“Serial Port --- Transmit”，在弹出的对话框选择要更新的 NbootIPL.bin 文件，点击“打开”开始下载。



图 6

4. 更新 Eboot.bin:

NBootIPL.bin 下载完成后, 出现的界面同图 6。按 PC 上“U”键, 点击“USB Port – Transmit – Transmit”, 如图 7 所示:

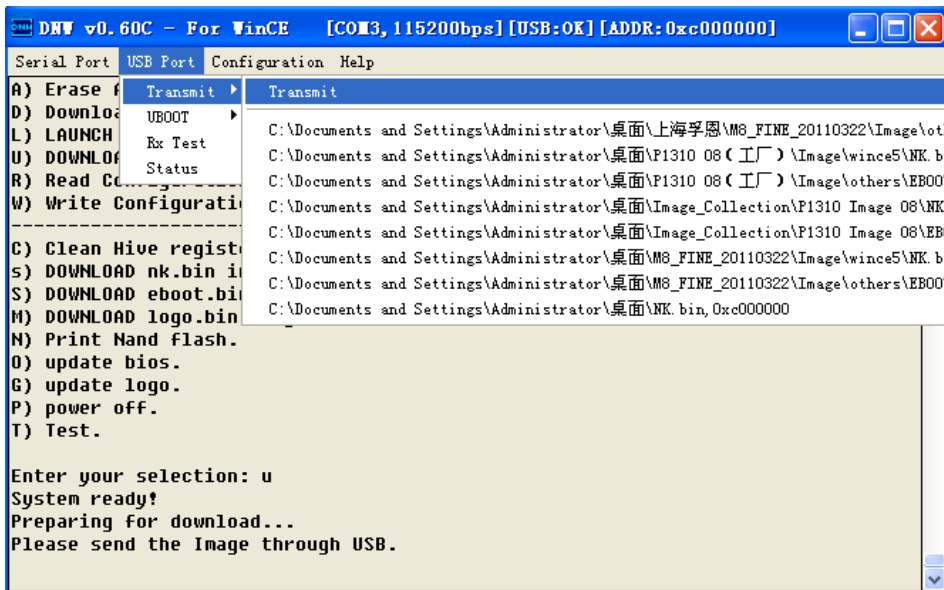


图 7

在弹出的对话框中, 选择要更新的 Eboot.bin 文件, 点击打开完成下载:

(注意: 下载完成后, 设备重启, 出现图 1 的引导项, 按 PC 上“L”键。之后出现如图 5 所示的串口等待, 按空格键, 进入如图 6 的 Eboot 引导。)

5. 更新 logo.bmp:

之后引导项同图 6, 按 PC 上“G”键, 点击“Serial Port --- Transmit”, 在弹出的对话框中, 设置如图 9, (文件类型: All files), 会弹出其他文件, 选择要更新的 logo.bmp 文件, 点击“打开”, 开始下载:

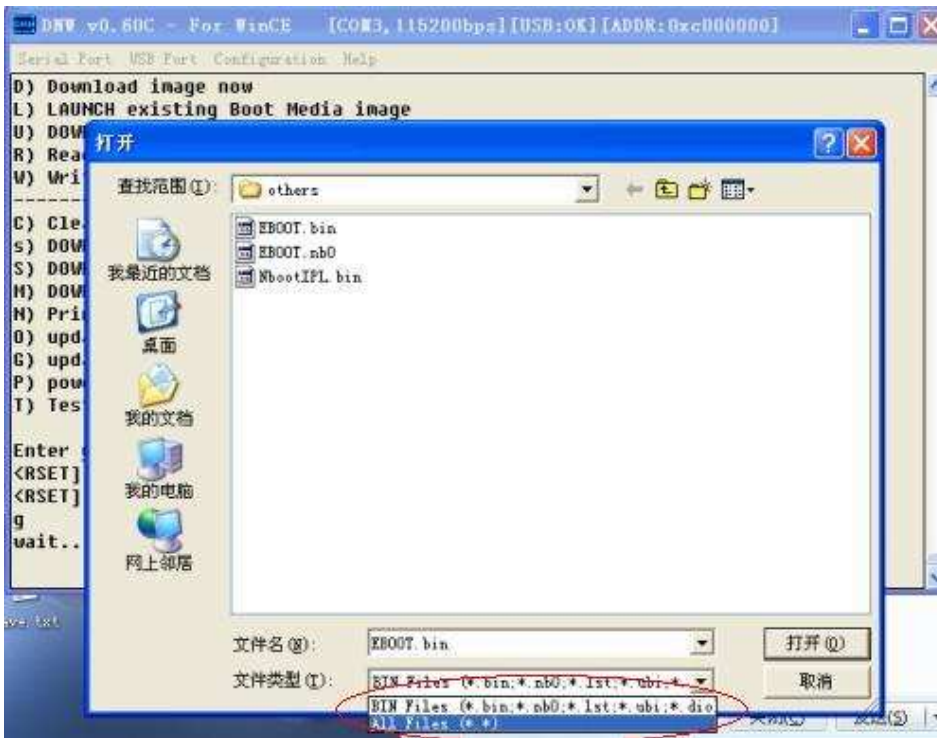


图 8

6. 更新 NK.bin :

更新完 logo.bmp 后，引导项同图 6，按 PC 上“U”键，点击“USB Port – Transmit – Transmit”，在弹出的对话框中选择要更新的 NK.bin，点击“打开”，完成下载。这里，下载过程约 10 秒，之后的写入过程约 3 到 4 分钟。

以上是整个的下载流程，Nboot 是一级启动，Eboot 是二级启动，logo 的开机界面，NK 的系统。